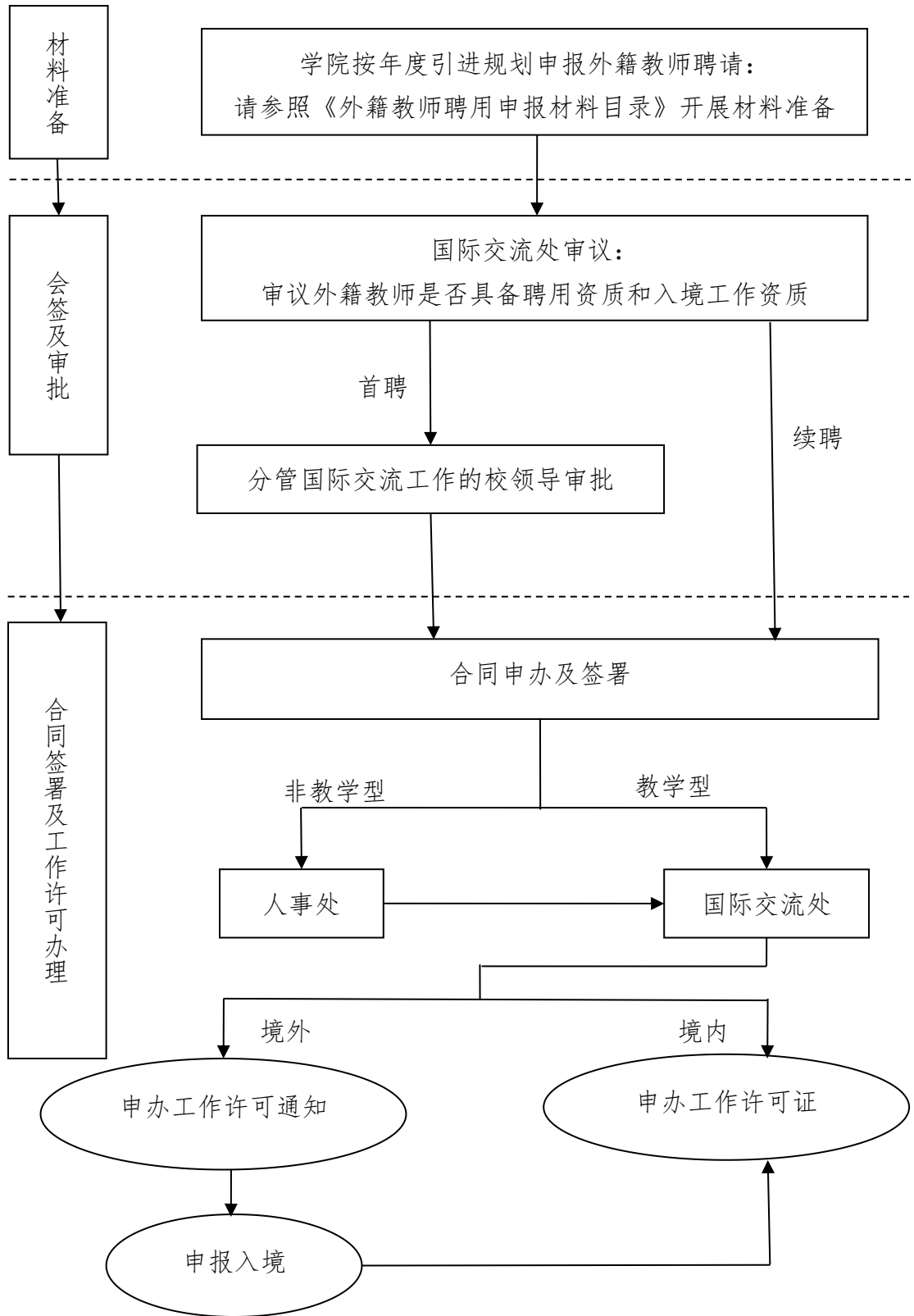


# 外籍教师聘用管理流程图（90 天以上）



## 外籍教师聘用申报材料目录（90 天以上）

一、会签审批材料			
序号	名目	要求	备注
1.	个人简历	纸质版：1 份	
		电子版：pdf 格式	
2.	个人证件照	电子版：jpg 或 png 格式	
3.	护照扫描件	电子版：pdf 格式	
4.	南昌大学聘请长期外籍人员申请表	纸质版：1 份	
5.	学历及学历认证材料	电子版：pdf 格式	认证材料可以是中国驻外使领馆或国家留学服务中心的认证
6.	境外无犯罪记录证明及认证材料	电子版：pdf 格式	认证材料为材料属地的中国驻外使领馆
7.	境内无犯罪记录证明	电子版：pdf 格式	境内居住的需提供，由居住地的公安局出具
8.	工作经历证明材料	纸质版	推荐信、离职证明等
二、合同签署及工作许可办理材料			
序号	名目	要求	备注
9.	聘用合同	纸质版：一式三份	非教学型由人事处牵头签署后，提供一份用于国际处存档，办理工作许可和居留许可
10.	外国人来华工作许可申请表	电子版：pdf 格式	
11.	个人证件照	纸质版：3.5cm×4.5cm, 2 张	
12.	体检证明	纸质版（境内）	境内体检到江西国际

		电子版（境外）：pdf 格式	旅行卫生保健中心 （地址：南昌市青山湖区洪都中大道 145 号）；境外由拟聘外教提供体检结果
13.	社、医保缴费证明	电子版：pdf 格式	首聘人员无需提供
14.	认证件承诺书	纸质版	暂时无法提供学历、境外无犯罪记录证明认证件的外籍聘用人员需提供
15.	其他人才类别需要的专项材料	纸质版	由国际交流处根据审批要求及人才个人情况按照一人一册向申报单位落实